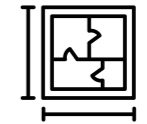


APPARTEMENT

E11



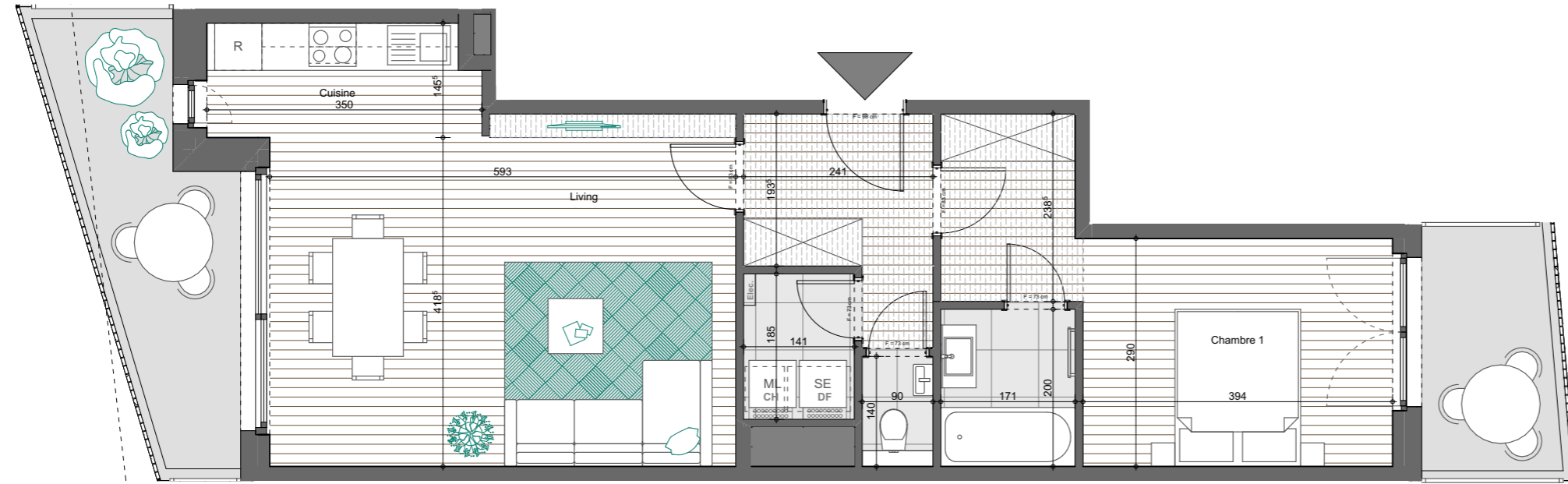
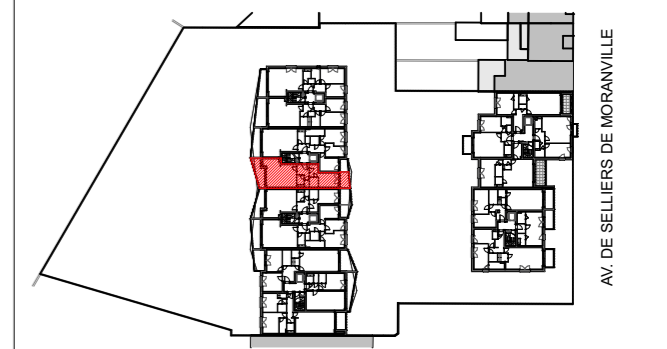
71,6 m²



15,9 m²



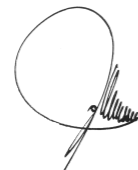
SITUATION



- Carrelage imitation parquet
- Faux-Plafond et soffites (220 min)
- Carrelage 60x60 cm
- Terrasse en dalles sur plots
- Terrasse en klinkers



ARCHITECTES



RÉALISATION



PROJET

AVENUE DE SELLERS DE MORANVILLE

Avenue de Selliers de Moranville, 31, 1082 Berchem-Sainte-Agathe, Belgique

PLAN DE VENTE

DATE

12/04/23

ECHELLE APPARTEMENT

1/75 E11

Les côtes sont données brutes hors parachèvements. Certaines côtes et formes peuvent évoluer en phase d'exécution. Toute différence en plus ou en moins, entrant dans les tolérances admises, fera perte et profit pour l'acquéreur sans adaptation du prix. Le mobilier est donné à titre indicatif. Les représentations de trames de sol sont données à titre symbolique. L'agencement des cuisines est donné à titre indicatif. Les lave-linges et sèche-linges ne sont pas inclus. Une information complète sur les radiateurs, l'installation électrique et la ventilation sera fournie durant le chantier. Des modifications sont susceptibles d'être apportées à ce plan en fonction des nécessités de la réalisation. Les divisions dans les menuiseries extérieures et les faux-plafonds sont données à titre indicatif et sont définies par l'architecte.